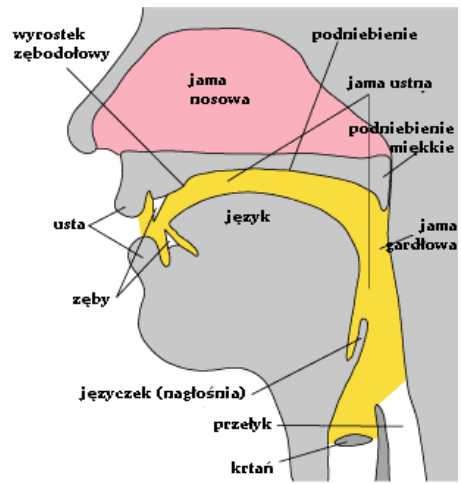
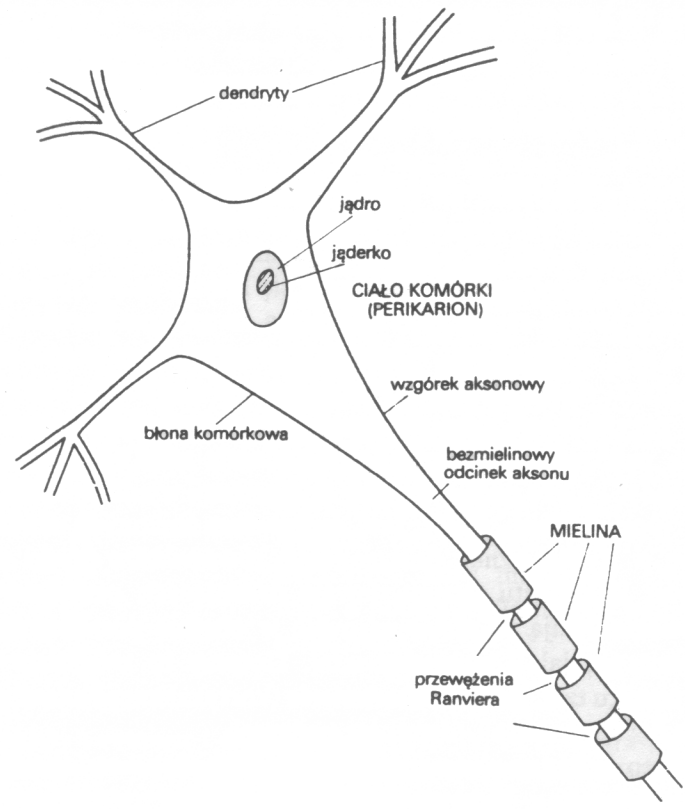


WYKŁAD XIII: Akwizycja języka



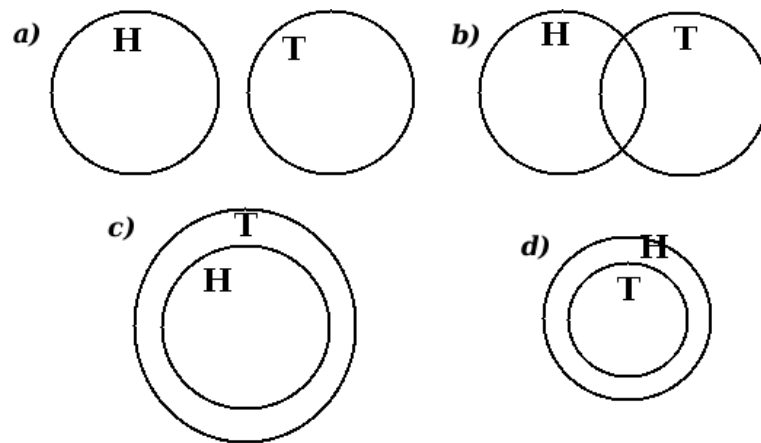
Rysunek 1: Trakt wokalny



Rysunek 2: Budowa neuronu

| Agent | działanie | odbiorca | obiekt | miejsce |
|---------|-----------|----------|---------|----------|
| Mama | daje | Janowi | obiad | w kuchni |
| Mama | daje | | | |
| Mama | | | auto | |
| Dzidzia | | | | stół |
| Ja | jadę | | konik | |
| | włącz | | światło | |
| | Daje | pieska | | |

Tablica 1: Wypowiedzi 2-latka to fragmenty pełnych zdań. Brown, *A First Language: the Early Stages*, Cambridge, MA: Harvard U.P., 1973, s. 205.



Rysunek 3: Możliwe relacje między językiem dzieci (hipotetyczny język, **H**) a językiem dorosłego (język docelowy, **T**).

1. Jan widział Annę z mężem jej najlepszej przyjaciółki.
2. Kogo Jan widział z Anną?
3. Jan widział Annę i męża jej najlepszej przyjaciółki.
4. *Kogo Jan widział i Annę?

Tablica 2: Wpływ badań lingwistycznych na teorie uczenia się: nadmierna generalizacja.